

Programm Feature

Einsatz SOFiSTiK für russische Projekte

СИСТЕМА СЕРТИФИКАЦИИ ГОСТ Р
ФЕДЕРАЛЬНОЕ АГЕНТСТВО ПО ТЕХНИЧЕСКОМУ РЕГУЛИРОВАНИЮ И МЕТРОЛОГИИ

СЕРТИФИКАТ СООТВЕТСТВИЯ

№ **РОСС DE.СП15.Н00503**
Срок действия с **29.05.2012** по **28.05.2014**
№ **0896042**

ОРГАН ПО СЕРТИФИКАЦИИ **РОСС RU.0001.11СП15**

ООО ЦСПС. Орган по сертификации программной продукции в строительстве
125057, г. Москва, Ленинградский просп., д. 63, тел./факс (499) 157-46-71

ПРОДУКЦИЯ **Программа SOFiSTiK**
для прочностного расчета строительных конструкций методом конечных элементов

код ОК 005 (ОКРП): **50 4100**

программные средства для общетехнических расчетов, серийный выпуск
СООТВЕТСТВУЕТ ТРЕБОВАНИЯМ НОРМАТИВНЫХ ДОКУМЕНТОВ
СП 20.13330.2011 (СНиП 2.01.07-85*), СНиП 52-01-2003, СП 16.13330.2011 (СНиП II-23-81*), СП 14.13330.2011 (СНиП II-7-81*), СП 35.13330.2011 (СНиП 2.05.03-84*), СП 36.13330.2012 (СНиП 2.05.06-85*), СП 15.13330.2010 (СНиП II-22-81*), СП 22.13330.2011 (СНиП 2.02.01-83*), СП 24.13330.2011 (СНиП 2.02.03-85*), СП 52-101-2003, СП 53-102-2004, СП 52-102-2004, СП 52-103-2007, СП 50-101-2004, СП 50-102-2003, СП 31-114-2004, МГСН 4-19.2005, ГОСТ Р ИСО 9127-94, ГОСТ Р ИСО/МЭК 12119-2000

ИЗГОТОВИТЕЛЬ **SOFiSTiK AG**
Bruckmannring 38, D-85764 Oberschleissheim, Germany, tel.: + 49 89 3158780, fax: 49 89 31587823
СЕРТИФИКАТ ВЫДАН **SOFiSTiK AG, Bruckmannring 38, D-85764 Oberschleissheim, Germany, tel.: + 49 89 3158780, fax: 49 89 31587823; ООО "Петростройсистема"**
ИНН 7842346242, Россия, 191040, г. Санкт-Петербург, Лиговский просп., д. 56, лит. Г, тел. (812) 6221014, факс (812) 7643868

На основании **ЗАКЛЮЧЕНИЯ** от 28 мая 2012 г.

ДОПОЛНИТЕЛЬНАЯ ИНФОРМАЦИЯ **Схема сертификации № 3. Без заверенного печатным приложением на 4-х стр. настоящий сертификат не действителен.**

Руководитель органа **Т.Н.Бубнова**
Эксперт **Ю.К.Ролендорф**

Сертификат не применяется при обязательной сертификации

1 Technische Umsetzung russischer Normen in SOFiSTiK

In SOFiSTiK sind derzeit einige russische Normen zur Bemessung von Stahlbeton und Stahl verfügbar. Im Handbuch AQUA_0/1.pdf finden Sie in den Erläuterungen zum Satz NORM folgende Tabelle (A: AQB, B: BEMESS):

SNIP – Russian Standards

	Bezeichnung	UNIT	Bemessung
SNIP 52101	SP 52-101-2003 (2004) (Concrete)	0	A,B
SNIP 20301	SNIP II 03.01 – 84 (89) (Concrete)	0	A,B
SNIP 22381	SNIP II 23.81 (89) (Steel)	2	A
SNIP RK50333	SNIP RK 5.03-33-2005 (Concrete) Kasakhstan	0	A

Weitere Informationen zu dem Nachweisumfang finden Sie in Tabellen in den Erläuterungen der Handbücher AQB auf Seite 3-21ff (Version 13.82) und im Handbuch BEMESS auf Seite 3-20ff jeweils im Kapitel zum Satz NORM.

Zusätzliche sind z.B. Stahlprofile (GOST) in AQUA und Erdbebenspektren in SOFiLOAD, Satz RESP verfügbar.

2 Sprachliche Umsetzung

Die Ausgabe der meisten SOFiSTiK Module ist in Russisch möglich. Dazu benötigen Sie das 'Language Pack RU' welches Sie über SONAR downloaden können (stellen Sie ggf. sicher, dass alle Pakete angezeigt werden, sollte das LP nicht auftauchen. siehe Bild unten). Selbstverständlich können Sie weiterhin in Deutsch eingeben um eine russische Ausgabe zu erhalten, die Einstellung sollten Sie im SOFiSTiK Optionen Menü vornehmen und in der SOFiSTiK.def speichern (siehe Schritt 1 in der Schritt für Schritt Anleitung), zusätzlich müssen Sie Windows beibringen kyrillische Fonts zu unterstützen, erst dann kann die URSULA russische Zeichen darstellen. Sogar die SOFiSTiK Programmoberflächen (SSD) sind grösstenteils in Russisch verfügbar, dies könnten Sie ebenfalls über das Optionen Menü anpassen.

SOFISTiK SONAR 83

Select From Module List(s) (Step 3 of 4)

When all informations from the download source are transmitted you will see in the list(s) your installed programs with their corresponding local version, the last available version at the download source and their creating date.
 Mark all choiceboxes in the column 'Download Module', which you want to update.

If you are interested in reading the changes between your version and the last available one, call **Show ChangeLog** through a click with the right Mouse Button at the module name.
 With the right click menu you can also select and deselect all modules.

With the checkbox **Show all available modules** you can extend your table with all modules which are offered from SOFiSTiK regardless if you have installed the modules or not

With the checkbox **Show latest beta modules** you are able to download beta-packages which are still in development. This offers you access to the very latest modules

Structural Analysis (incl. SORPLUS-X, Reinforce, Schedule) (Release 23)

Download Module	Local Version	Last Version	Date
<input type="checkbox"/> HYDRA	11.33	11.33	02.12.2008
<input type="checkbox"/> IFCIMPORT	10.12	Not Available	Not Available
<input type="checkbox"/> IFCINTERFACE	10.12	10.12	02.12.2008
<input type="checkbox"/> KNOPRU	11.17	11.17	01.10.2008
<input type="checkbox"/> LANGUAGE-ES	10.03	10.03	02.06.2008
<input type="checkbox"/> LANGUAGE-FR	10.02	10.02	23.11.2007
<input type="checkbox"/> LANGUAGE-GR	10.01	10.01	09.07.2007
<input type="checkbox"/> LANGUAGE-HU	10.03	10.03	23.06.2008
<input type="checkbox"/> LANGUAGE-IT	10.04	10.04	01.10.2008
<input type="checkbox"/> LANGUAGE-RU	10.03	10.03	02.06.2008
<input type="checkbox"/> MAXIMA	14.70	14.70	02.12.2008
<input type="checkbox"/> MONET	12.95	12.95	08.08.2008
<input type="checkbox"/> OPTIMA	1.00	Not Available	Not Available
<input type="checkbox"/> PFAHL	14.85	14.85	02.06.2008
<input type="checkbox"/> PHYSICA	2.12.6	2.12.6	07.12.2007
<input type="checkbox"/> PRETEE	3.00	3.00	02.12.2008
<input type="checkbox"/> ROUR	10.00	Not Available	Not Available


SORPLUS (Release 171)

Download Module	Local Version	Last Version	Date
<input type="checkbox"/> SOFiBASE	17.1-20.1	17.1-20.1	31.07.2008
<input type="checkbox"/> SOFiPLUS	17.1-23.1	17.1-23.1	01.08.2008
<input type="checkbox"/> SOFiPLUSOE171	17.1-23.1	17.1-23.1	01.08.2008

SOFISTiK Extensions for Revit (Release 2009)

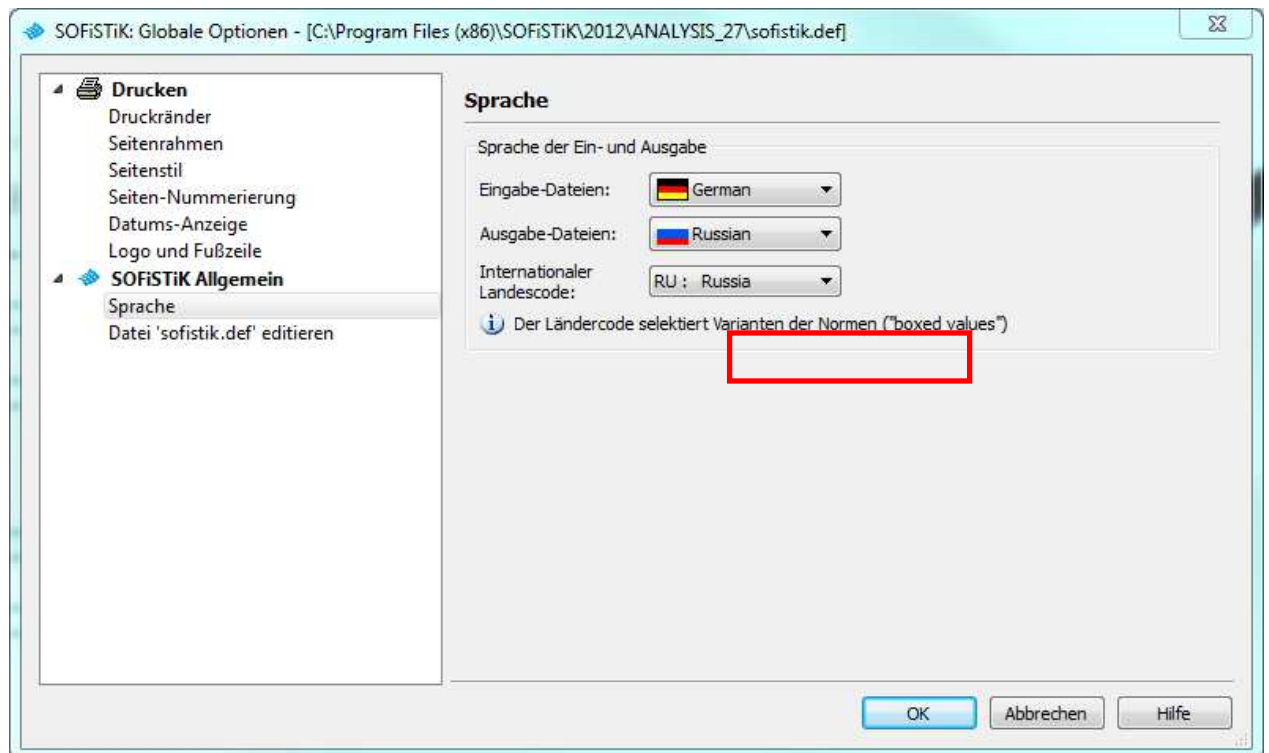
Download Module	Local Version	Last Version	Date
<input type="checkbox"/> RVTBASE	2009-4.1	2009-4.1	25.11.2008
<input type="checkbox"/> RVTFEA	2009-4.1	2009-4.1	25.11.2008

Show all available Modules
 Show latest beta modules (in development)

 Bitte beachten Sie: Language Packs sind inhaltlich nicht qualitätsgesichert, da wir die sprachliche Qualität nur eingeschränkt überprüfen können. Eine zusätzliche Kontrolle durch einen russischen Partner bzw. ein Testlauf ob denn alle gewünschten Module komplett russisch ausgegeben ist immer empfehlenswert.

Nachfolgend werden alle notwendigen Einstellungen für eine Ausgabe in kyrillischer Schrift Schritt für Schritt beschrieben:

1. Öffnen Sie den SSD und gehen Sie in die Menüzeile SOFiSTiK > Globale Optionen > Sprache. Wählen Sie die Ausgabesprache

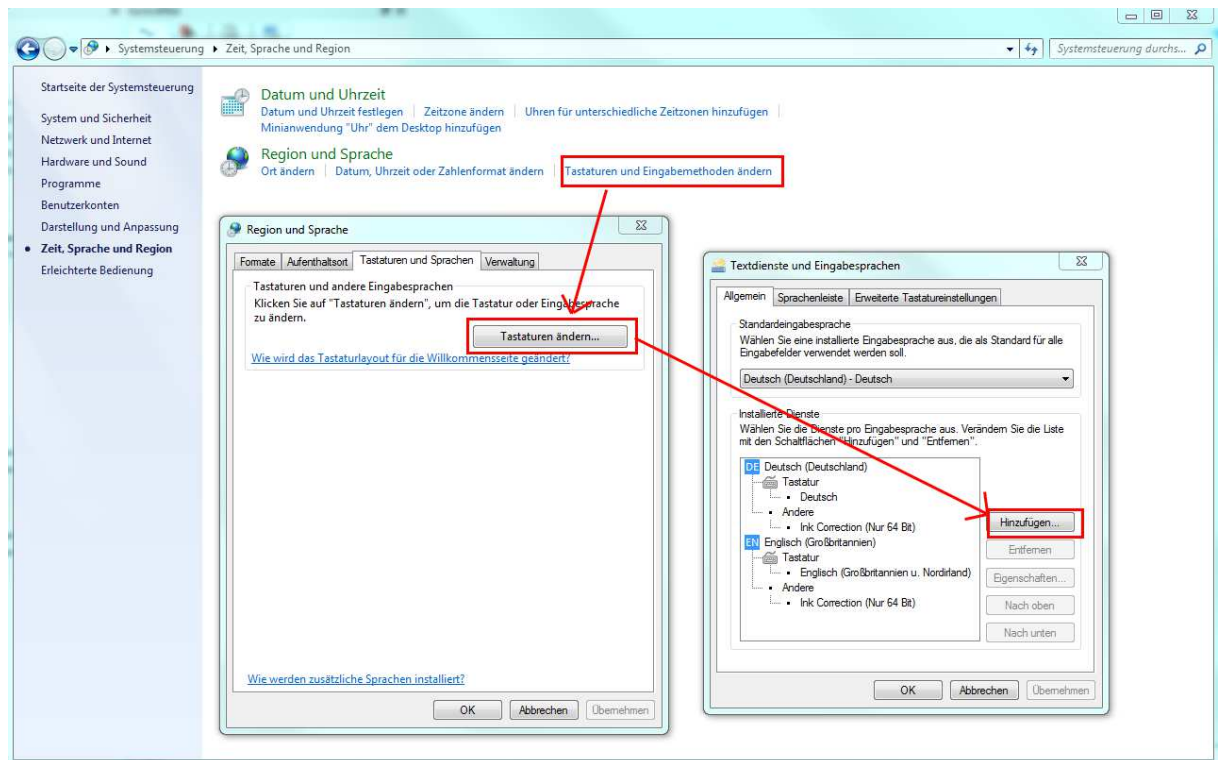


2. Wenn Sie diesen Dialog mit OK verlassen werden die Einstellungen in einer Datei SOFiSTiK.def im Programmverzeichnis gespeichert. Sofern Sie keine Administratorenrechte auf Ihrem Rechner haben könne Sie die Spracheinstellung lokal für Ihr aktuelles Projektverzeichnis ändern. Dazu wählen Sie den Spracheinstellungsdialg über die Menüzeile SOFiSTiK > Projektoptionen > Sprache aus. Hier wird eine SOFiSTiK.DEF Datei in das aktuelle Projektverzeichnis geschrieben. Alle Projekte, die nun in diesem Verzeichnis gespeichert und berechnet werden, verwenden diese Einstellungen

3. Im nächsten Schritte gehen Sie bitte in die Systemsteuerung und dort zur Einstellung der Zeit, Sprache und Region



4. Regions- und Sprachoptionen auswählen



5. Auf Erweitert klicken und Russisch auswählen
6. Danach starten Sie, Ihren PC neu !

3 Rechtlich / Politische Aspekte

In den GUS Staaten herrschen sehr stark unterschiedliche Regelungen betreffend der Normung und Zertifizierung von Software, für Russland selbst haben wir eine sog. 'GOST Zertifizierung'. Das Zertifikat finden Sie in unserem [Infoportal](#) zum Download.